

2006年12月末

ほほえみ便り

最低保証付変額保険 [ほほえみだより]

特別勘定運用レポート

(特別勘定の運用状況)

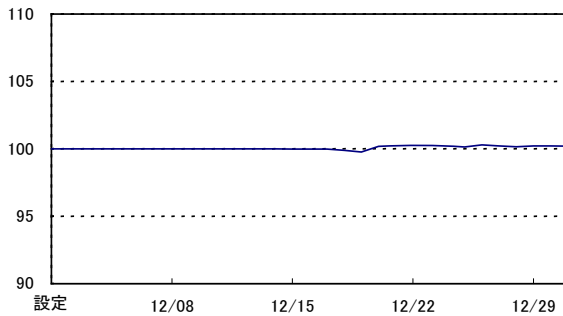
個人年金は、未来への贈りもの。

三井住友海上メットライフ生命
Mitsui Sumitomo MetLife

「ほほえみ便り」特別勘定のユニットプライス一覧

バランス 25

ユニットプライス 100.20

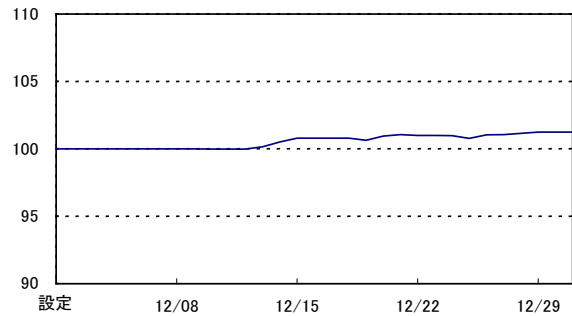


ユニットプライスの騰落率

1カ月	3カ月	6カ月	1年	設定来
-	-	-	-	0.20%

バランス 50

ユニットプライス 101.23

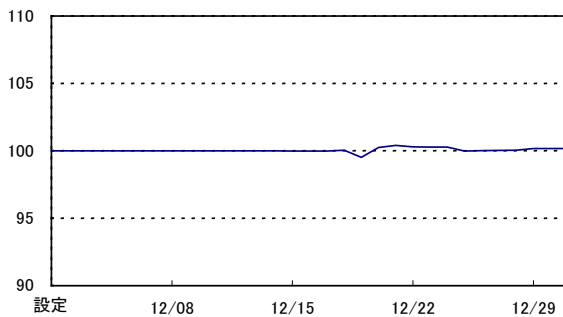


ユニットプライスの騰落率

1カ月	3カ月	6カ月	1年	設定来
-	-	-	-	1.23%

バランス 75

ユニットプライス 100.16



ユニットプライスの騰落率

1カ月	3カ月	6カ月	1年	設定来
-	-	-	-	0.16%

マネー

ユニットプライス 100.00



ユニットプライスの騰落率

1カ月	3カ月	6カ月	1年	設定来
-	-	-	-	0.00%

・当資料は三井住友海上メットライフ生命のほほえみ便り(最低保証付変額保険)の特別勘定の運用状況を開示するためのものであり、特別勘定が主たる投資対象とする投資信託の勧誘および生命保険契約の募集を目的としたものではありません。
 なお、商品の詳細につきましては、商品パンフレット、「ご契約のしおり・約款」、「特別勘定のしおり」をご覧ください。
 ・ご加入のご検討にあたっては、「商品のしくみと特徴(契約概要)」を必ずお読みいただき、内容を十分にご理解ください。また、ご契約の際には、「特に重要なお知らせ(注意喚起情報等)」、「ご契約のしおり・約款」、「特別勘定のしおり」を必ずご覧ください。
 ・当資料に記載されているいかなる情報も過去の実績であり、将来の運用成果を示唆あるいは保証するものではありません。
 ・特別勘定が主たる投資対象とする投資信託は、株式・公社債など値動きのある証券等に投資します。外貨建資産にはこの他に為替変動もあります。特別勘定では資産運用の結果が直接積立金額に反映されることから、運用実績によっては、お受取りになる積立金額や解約払戻金の合計額が、払込保険料の合計額を下回る可能性があります。特別勘定の運用に伴うこれらの投資リスク・為替リスクはすべてご契約者に帰属します。

特別勘定の名称

バランス 25

(ファンドコード: 05071)

投資信託の名称

ステート・ストリート・バランスファンド VA25A

投資信託の運用会社

ステート・ストリート投信投資顧問株式会社

投資信託の運用方針

国内外の株式・債券への分散投資を行うことにより、長期的な信託財産の成長を目指して運用を行います。実質的な資産配分比率は国内株式 15%、キャッシュを含む国内債券 40%、外国株式 10%、外国債券 35% を基本とします。

投資信託の主な運用対象

日本を含む世界の株式・公社債

投資信託のベンチマーク

TOPIX(東証株価指数配当込み)、NOMURA-BPI 総合指数、MSCI コクサイ・インデックス(円ベース)、シティグループ世界国債インデックス(除く日本、円ベース)の合成インデックス

特別勘定の運用総括

予め定められた方法により、上記投資信託への投資を行いました。組入比率は期間を通じて概ね高位を維持しました。

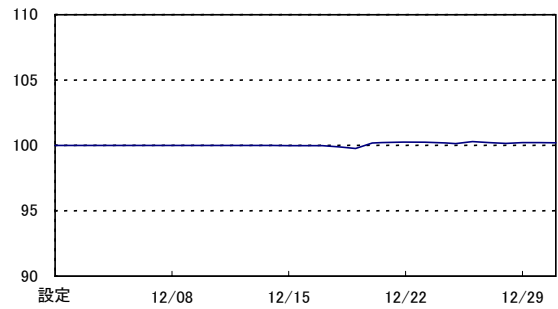
特別勘定の資産構成比

資産等の種類	構成比
投資信託	100.00%
現預金その他	0.00%
合計	100.00%

(注) 月末近くに大量の資金流入がある場合には、月末における「現預金その他」の比率が一時的に高くなる場合があります。

特別勘定のユニットプライスは、ご契約者資金が投入されていない期間は 100 のまま変動しません。ユニットプライスは小数点第 3 位以下を切捨てて表示しております。前月比及び期間別騰落率(%) は、前記のユニットプライスで計算し、小数点第 3 位を四捨五入しております。

ユニットプライス 100.20



設定日: 2006年12月1日

ユニットプライスの推移

	ユニットプライス	前月比
2007年12月1日	100.00	-
2007年12月31日	100.20	0.20%

ユニットプライスの騰落率

1ヵ月	3ヵ月	6ヵ月	1年	設定来
-	-	-	-	0.20%

特別勘定の名称

バランス 50

(ファンドコード: 05072)

投資信託の名称

ステート・ストリート・バランスファンド VA50B

投資信託の運用会社

ステート・ストリート投信投資顧問株式会社

投資信託の運用方針

国内外の株式・債券への分散投資を行うことにより、長期的な信託財産の成長を目指して運用を行います。実質的な資産配分比率は国内株式 25%、キャッシュを含む国内債券 25%、外国株式 25%、外国債券 25% を基本とします。

投資信託の主な運用対象

日本を含む世界の株式・公社債

投資信託のベンチマーク

TOPIX(東証株価指数配当込み)、NOMURA-BPI 総合指数、MSCI コクサイ・インデックス(円ベース)、シティグループ世界国債インデックス(除く日本、円ベース)の合成インデックス

特別勘定の運用総括

予め定められた方法により、上記投資信託への投資を行いました。組入比率は期間を通じて概ね高位を維持しました。

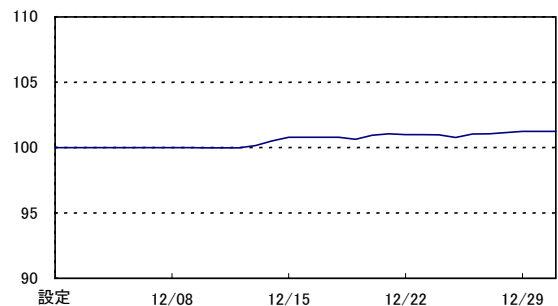
特別勘定の資産構成比

資産等の種類	構成比
投資信託	90.41%
現預金その他	9.59%
合計	100.00%

(注) 月末近くに大量の資金流入がある場合には、月末における「現預金その他」の比率が一時的に高くなる場合があります。

特別勘定のユニットプライスは、ご契約者資金が投入されていない期間は 100 のまま変動しません。ユニットプライスは小数点第 3 位以下を切捨てて表示しております。前月比及び期間別騰落率(%) は、前記のユニットプライスで計算し、小数点第 3 位を四捨五入しております。

ユニットプライス 101.23



設定日: 2006年12月1日

ユニットプライスの推移

	ユニットプライス	前月比
2007年12月1日	100.00	-
2007年12月31日	101.23	1.23%

ユニットプライスの騰落率

1ヵ月	3ヵ月	6ヵ月	1年	設定来
-	-	-	-	1.23%

当資料は三井住友海上メットライフ生命のほほえみ便り(最低保証付変額保険)の特別勘定の運用状況を開示するためのものであり、特別勘定が主たる投資対象とする投資信託の勧誘および生命保険契約の募集を目的としたものではありません。

なお、商品の詳細につきましては、商品パンフレット、「ご契約のしおり・約款」、「特別勘定のしおり」をご覧ください。

ご加入のご検討にあたっては、「商品のしくみと特徴(契約概要)」をご契約前に必ずお読みいただき、内容を十分にご理解ください。また、ご契約の際には、「特に重要なお知らせ(注意喚起情報等)」、「ご契約のしおり・約款」、「特別勘定のしおり」を必ずご覧ください。

当資料に記載されているいかなる情報も過去の実績であり、将来の運用成果を示唆あるいは保証するものではありません。

特別勘定が主たる投資対象とする投資信託は、株式・公社債など値動きのある証券等に投資します。外貨建資産にはこの他に為替変動もあります。特別勘定では資産運用の結果が直接積立金額に反映されることから、運用実績によっては、お受取りになる積立金額や解約払戻金の合計額が、払込保険料の合計額を下回る可能性があります。特別勘定の運用に伴うこれらの投資リスク・為替リスクはすべてご契約者に帰属します。

MSML-0701-B-8055-12

引受保険会社

三井住友海上メットライフ生命
Mitsui Sumitomo MetLife

特別勘定の名称

バランス 75

(ファンドコード: 05073)

投資信託の名称

ステート・ストリート・バランスファンド VA75A

投資信託の運用会社

ステート・ストリート投信投資顧問株式会社

投資信託の運用方針

国内外の株式・債券への分散投資を行うことにより、長期的な信託財産の成長を目指して運用を行います。実質的な資産配分比率は国内株式 35%、キャッシュを含む国内債券 5%、外国株式 40%、外国債券 20% を基本とします。

投資信託の主な運用対象

日本を含む世界の株式・公社債

投資信託のベンチマーク

TOPIX(東証株価指数配当込み)、NOMURA-BPI 総合指数、MSCI コクサイ・インデックス(円ベース)、シディグループ世界国債インデックス(除く日本、円ベース)の合成インデックス

特別勘定の運用総括

予め定められた方法により、上記投資信託への投資を行いました。組入比率は期間を通じて概ね高位を維持しました。

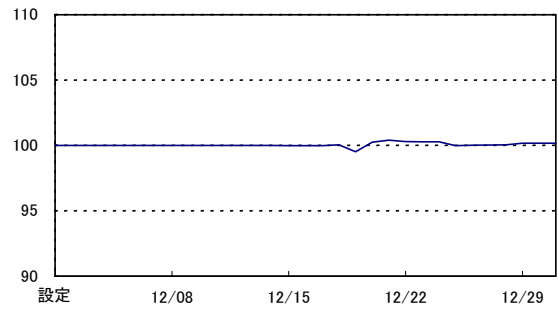
特別勘定の資産構成比

資産等の種類	構成比
投資信託	69.84%
現預金その他	30.16%
合計	100.00%

(注) 月末近くに大量の資金流入がある場合には、月末における「現預金その他」の比率が一時的に高くなる場合があります。

特別勘定のユニットプライスは、ご契約者資金が投入されていない期間は 100 のまま変動しません。ユニットプライスは小数点第 3 位以下を切捨てて表示しております。前月比及び期間別騰落率(%) は、前記のユニットプライスで計算し、小数点第 3 位を四捨五入しております。

ユニットプライス 100.16



設定日: 2006年12月1日

ユニットプライスの推移

	ユニットプライス	前月比
2007年12月1日	100.00	-
2007年12月31日	100.16	0.16%

ユニットプライスの騰落率

1ヵ月	3ヵ月	6ヵ月	1年	設定来
-	-	-	-	0.16%

特別勘定の名称

マネー

(ファンドコード: 06018)

投資信託の名称

フィデリティ・マネー・プール VA

投資信託の運用会社

フィデリティ投信株式会社

投資信託の運用方針

円建ての公社債等を中心に投資を行い、安定した運用成果を目指します。

投資信託の主な運用対象

本邦通貨表示の公社債等

ユニットプライス 100.00



設定日: 2006年12月1日

ユニットプライスの推移

	ユニットプライス	前月比
2007年12月1日	100.00	-
2007年12月31日	100.00	0.00%

ユニットプライスの騰落率

1ヵ月	3ヵ月	6ヵ月	1年	設定来
-	-	-	-	0.00%

特別勘定の資産構成比

資産等の種類	構成比
投資信託	0.00%
現預金その他	0.00%
合計	0.00%

(注) 月末近くに大量の資金流入がある場合には、月末における「現預金その他」の比率が一時的に高くなる場合があります。

特別勘定のユニットプライスは、ご契約者資金が投入されていない期間は 100 のまま変動しません。ユニットプライスは小数点第 3 位以下を切捨てて表示しております。前月比及び期間別騰落率(%) は、前記のユニットプライスで計算し、小数点第 3 位を四捨五入しております。

・当資料は三井住友海上メットライフ生命のほほえみ便り(最低保証付変額保険)の特別勘定の運用状況を開示するためのものであり、特別勘定が主たる投資対象とする投資信託の勧誘および生命保険契約の募集を目的としたものではありません。
 なお、商品の詳細につきましては、商品パンフレット、「ご契約のしおり・約款」、「特別勘定のしおり」をご覧ください。
 ・ご加入のご検討にあたっては、「商品のしくみと特徴(契約概要)をご契約前に必ずお読みいただき、内容を十分にご理解ください。また、ご契約の際には、「特に重要なお知らせ(注意喚起情報等)」、「ご契約のしおり・約款」、「特別勘定のしおり」を必ずご覧ください。
 ・当資料に記載されているいかなる情報も過去の実績であり、将来の運用成果を示唆あるいは保証するものではありません。
 ・特別勘定が主たる投資対象とする投資信託は、株式・公社債など値動きのある証券等に投資します。外貨建資産にはこの他に為替変動もあります。特別勘定では資産運用の結果が直接積立金額に反映されることから、運用実績によっては、お受取りになる積立金額や解約払戻金の合計額が、払込保険料の合計額を下回る可能性があります。特別勘定の運用に伴うこれらの投資リスク・為替リスクはすべてご契約者に帰属します。